

STUDI BANDING ADAPTIVE REUSE BANGUNAN YANG DIDUGA CAGAR BUDAYA UNTUK FUNGSI KULINER FRANCHISE DI YOGYAKARTA, KEDIRI, DAN JAKARTA

STEFANUS S. TUMADA / 6112001186

PADA ERA GLOBALISASI DAN PERKEMBANGAN INDUSTRI KULINER, TERDAPAT TREN MENARIK YANG BERKAITAN DENGAN TRANSFORMASI BANGUNAN BERSEJARAH MENJADI RESTORAN FRANCHISE CEPAT SAJI. FENOMENA INI MENCIPTAKAN SEBUAH PARADOKS MENARIK ANTARA PELESTARIAN WARISAN ARSITEKTUR DAN TUNTUTAN PASAR MODERN. KOTA-KOTA SEPerti YOGYAKARTA, KEDIRI, DAN JAKARTA MEMILIKI SEJARAH PANJANG DAN WARISAN ARSITEKTUR YANG KAYA.



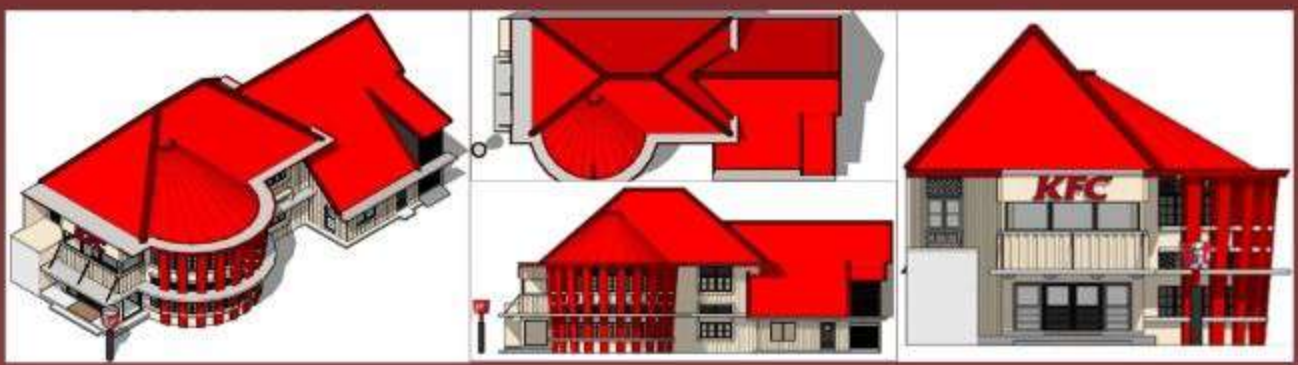
KFC MELAWAI, JAKARTA

BANGUNAN AWALNYA DIDIRIKAN SEKITAR TAHUN 1950AN DAN DIPERKIRAKAN BERUSIA 70 TAHUN LEBIH.



NILAI ARSITEKTUR

BANGUNAN EKSISTING INI SENDIRI AWALNYA MERUPAKAN RUMAH HUNIAN YANG BERGAYA ARSITEKTUR JENGGI. PENYESUAIAN FASAD BANGUNAN SIFATNYA HANYA MINOR NAMUN TERLIHAT KONTRAS DIBANDINGKAN BANGUNAN EKSISTING SEBELUM DIALIH FUNGSIKAN.



NILAI SEJARAH

MUNCUL TREN ARSITEKTUR JENGGI DI INDONESIA. DIBANGUNNYA RUMAH HUNIAN PADA JL. PANGLIMA POLIM 9. KFC INDONESIA MEMBUKA GERAI PERTAMA DI MELAWAI DAN MASIH BEROPERASI PADA MELAWAI PLAZA SAMPAI 2022. KFC BERPINDAH GERAI KE RUMAH HUNIAN DI JL. PANGLIMA POLIM 9.



NILAI TOWNSCAPE

BANGUNAN KFC MELAWAI DAN BANGUNAN EKSISTING PENINGGALAN ARSITEKTUR JENGGI LAINNYA MEMILIKI PENGARUH SIGNIFIKAN TERHADAP TATA KOTA ATAU TOWNSCAPE DI JAKARTA SELATAN.

KLASIFIKASI BANGUNAN

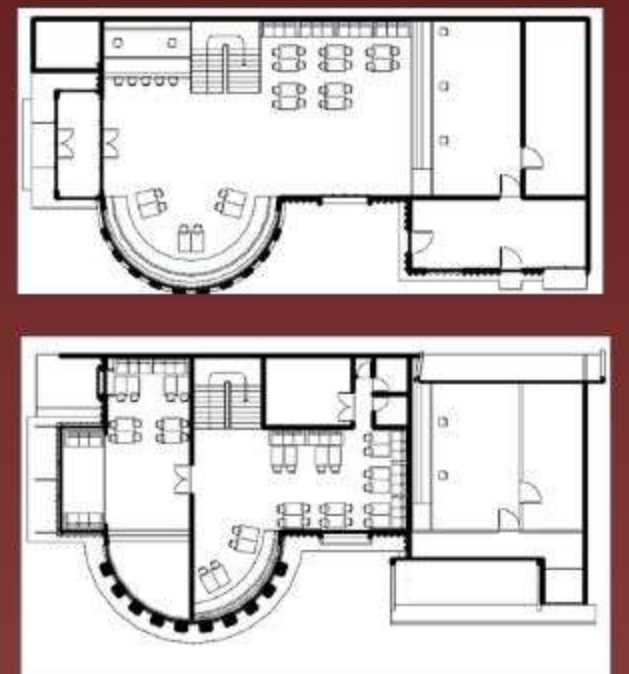
KFC MELAWAI MASIH DIDUGA SEBAGAI OBJEK CAGAR BUDAYA. HAL INI DIKARENAKAN MASIH BANYAK BANGUNAN BERSEJARAH DI KEBAYORAN BARU YANG

BELUM DISAHKAN. AKAN TETAPI BERDASARKAN KETENTUAN YANG ADA DAPAT DIKATAKAN BAHWA KFC MELAWAI SETIDAKNYA BERADA DI GOLONGAN C.

No	Nama Kecamatan	Benda	Bangunan	Situs	Struktur	Kawasan	Total
1	Jagakarsa	0	1	0	0	0	1
2	Pasar Minggu	0	1	0	0	0	1
3	Kebayoran Baru	0	3	0	0	0	3

KEBERHASILAN FUNGSIONAL BANGUNAN

KFC MELAWAI BERHASIL MENGHADIRKAN SESUATU YANG BARU TANPA MERUBAH BENTUK BANGUNAN, DAN TETAP MENONJOLKAN RASA NOSTALGIA 70-80AN. MELALUI PENYESUAIAN DAPAT MENJAWAB KEBUTUHAN RUANG UNTUK RESTORAN FRANCHISE MAKANAN CEPAT SAJI TANPA MEMBUTUHKAN BANGUNAN EXTENSION.



PIZZA HUT SUDIRMAN, YOGYAKARTA

MASIH MEMPERTAHKAN BANGUNAN ASLINYA YANG DIDIRIKAN PADA TAHUN 1920, DAPAT TERLIHAT PADA FASAD BANGUNAN YANG TERDAPAT TOWER 2 LANTAI LAYAKNYA GAYA ARSITEKTUR EROPA KLASIK.



NILAI ARSITEKTUR

BANGUNAN INI TERDAPAT BANYAK JENDELA KREPYAK YANG MENGELILINGI BANGUNAN. FUNGSI AWAL BANGUNAN DIGUNAKAN SEBAGAI TEMPAT TINGGAL PADA ERA KOLONIALISME BELANDA. TANAH INI DIMILIKI SRI SULTAN HAMENGKUBUWONO VII.



NILAI SEJARAH

PENYERAHAN TANAH DARI SRI SULTAN HAMENGKUBUWANA VII KEPADA HAMENGKUNEGARA III. PADA 1920 DIBANGUNNYA BANGUNAN PERUMAHAN DI AREA KOTABARU. BANGUNAN INI DIGUNAKAN SEBAGAI RUMAH TINGGAL, HINGGA PEMILIK TERAKHIRNYA HARUNO SURYOKUMORO. LALU PADA 1991 DISEWAKAN PADA PIHAK PIZZA HUT DAN DIRESMIKAN SRI SULTAN HAMENGKUBUWANA X. PADA 2010 BPCB DIY MENETAPKANNYA SEBAGAI OBJEK CAGAR BUDAYA.



NILAI TOWNSCAPE

DIKARENAKAN BANYAK BANGUNAN BERSEJARAH DI JL. SUDIRMAN TENTUNYA MENARIK PERHATIAN WISATAWAN, PEMKOT YOGYAKARTA MENCOBA MEMAKSIMALKAN NILAI SEJARAH DAN TATA KOTA KAWASAN GONDOKUSUMAN

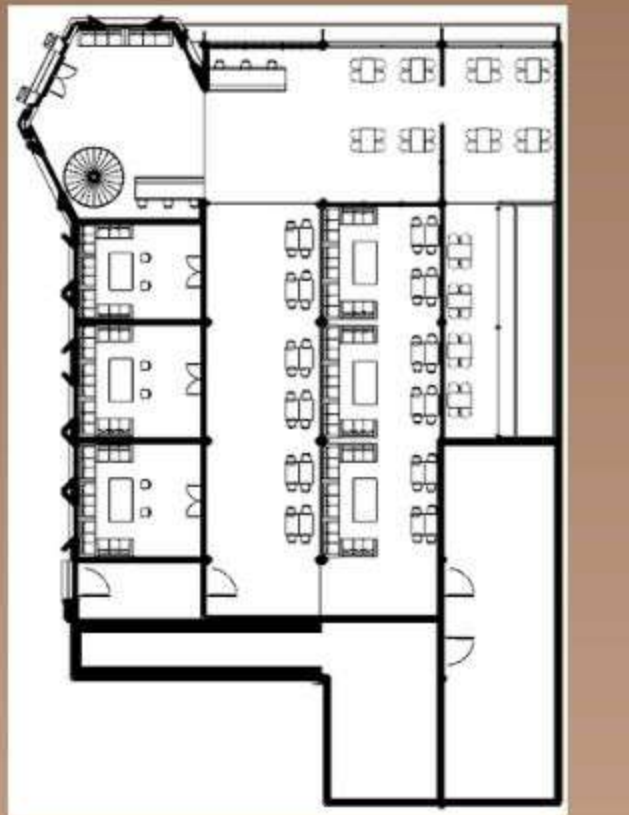
KLASIFIKASI BANGUNAN

BANGUNAN INI DITETAPKAN SEBAGAI BANGUNAN CAGAR BUDAYA GOLONGAN B 2 SEPTEMBER 2010 OLEH BPCB DIY.

No	Nama Kota/Kabupaten	Benda	Bangunan	Situs	Struktur	Kawasan	Total
1	Kab. Bantul	0	3	7	1	2	13
2	Kab. Gunung Kidul	31	36	35	7	1	110
3	Kab. Gunung Kidul	8	3	3	0	0	14
4	Kab. Kulon Progo	0	0	1	2	1	4
5	Kota Yogyakarta	4	123	14	1	0	142

KEBERHASILAN FUNGSIONAL BANGUNAN

FASAD BANGUNAN TETAP DIPERTAHKAN WALAU DIBERI DINDING TAMBAHAN KARAKTERISTIK ARSITEKTUR INDISCHE TIDAK HILANG DAN MASIH MENONJOL. SEMENTARA SELAMA 1 ABAD, LEBIH KELUARGA KESULTANAN SENDIRI LAH YANG MENJAGA KEBERLANJUTAN SEJARAH BANGUNAN TERSEBUT.



MCDONALD'S BRAWIJAYA, KEDIRI

BANGUNAN DIDIRIKAN PADA AREA MASUKNYA KOLONIALISME BELANDA DI KOTA KEDIRI, YAKNI PADA TAHUN 1923, MENANDAKAN USIANYA SUDAH 100 TAHUN LEBIH.



NILAI ARSITEKTUR

WALAU MEMPERTAHKAN FASAD UTAMANYA, MCDONALD'S BRAWIJAYA TETAP MEMBERIKAN KESAN MENGUNDANG YANG KUAT, DENGAN MENGOLAH TAMPILAN BANGUNAN. AKAN TETAPI MCDONALD'S BRAWIJAYA MEMBUTUHKAN BANGUNAN EXTENSION UNTUK KEPERLUAN SERVICE, DLL.



NILAI SEJARAH

PADA TAHUN 1835 BELANDA MASUK KE KEDIRI DAN MULAI MEMBANGUN RUMAH, KEMUDIAN DIBANGUN RUMAH DINAS LETNAN CINA, DJIE DJWAN HIEN. YANG BERTAHUN-TAHUN KEMUDIAN TERBENGKALAI. YANG BARULAH DIBELI OLEH BAMBANG PRAWONO PADA TAHUN 2011 DAN DI SEWAKAN KE PIHAK MCD. KEMUDIAN MUNCUL KONFLIK DENGAN PEMKOT KEDIRI TERKAIT ODCB. SETELAH BERTAHUN-TAHUN KONFLIK BARULAH MCDONALDS BRAWIJAYA DIBUKA PADA 2023.



NILAI TOWNSCAPE

KAWASAN MCDONALD'S BRAWIJAYA BERADA SENDIRI MEMANG DIDOMINASI DENGAN BANGUNAN BERGAYA ARSITEKTUR INDISCHE. DI SEPANJANG JL. BRAWIJAYA DIMANA BEBERAPA BANGUNANNYA MERUPAKAN BANGUNAN PENINGGALAN KOLONIALISME BELANDA.

KLASIFIKASI BANGUNAN

DARI KONFLIK PADA TAHUN 2022-2023, DIKETAHUI BAHWA MCDONALD'S BRAWIJAYA SENDIRI TERLAMBAT DIRESMIKAN MENJADI BANGUNAN CAGAR BUDAYA DAN SAAT INI SIFATNYA MASIH ODCB SEPERTI YANG TELAH DITETAPKAN OLEH BPK PADA TAHUN 2019.

No	Nama Kecamatan	Benda	Bangunan	Situs	Struktur	Kawasan	Total
1	Mojoroto	0	1	0	0	0	1
2	Kota Kediri	0	1	0	0	0	1

KEBERHASILAN FUNGSIONAL BANGUNAN

MCDONALD'S BRAWIJAYA TIDAK MENGINTERVENSI WAJAH DAN FASAD BANGUNAN, MELAKUKAN RENOVASI DAN MEREPARASI BANGUNAN SECARA KESELURUHAN TANPA MENGHILANGKAN JATI DIRI SEJARAH BANGUNAN TERSEBUT, SEKALIGUS MEWADAI SEMUA KEBUTUHAN FRANCHISE RESTORAN CEPAT SAJI.

