

# EVALUASI PENERAPAN KONSEP LOKAL DAN MODERN PADA BANGUNAN MARC HOTEL GILI TRAWANGAN

## KERANGKA PENELITIAN



## DATA MARC HOTEL GILI TRAWANGAN



FUNGSI : HOTEL  
LOKASI : GILI INDAH, KEC. PEMENANG, KAB. LOMBOK UTARA, NTB 83352  
KOORDINAT : 8° 20' - 8° 23' LS 116° 00' - 116° 08' BT  
ARSITEK : SONNY SUTANTO ARCHITECTS  
TAHUN : 2017  
LANTAI : 3

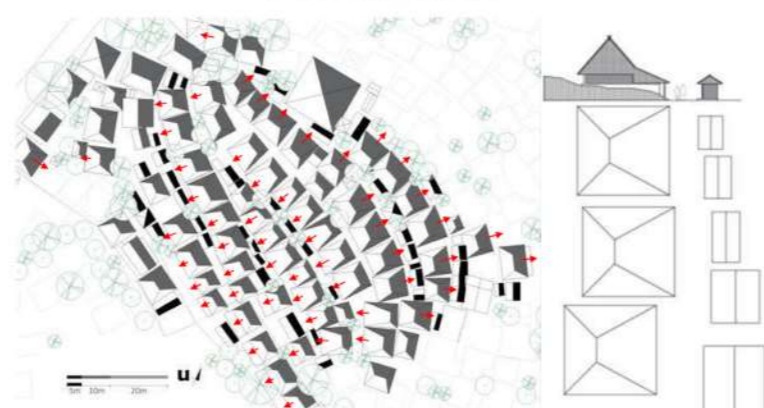
## PEMBAHASAN

### LINGKUP TATANAN MASSA

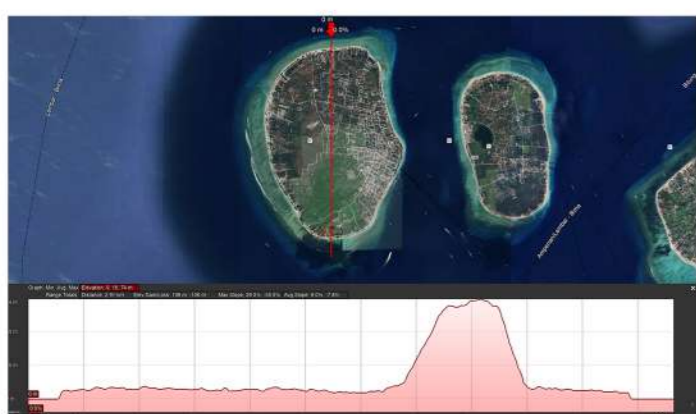
#### PULAU GILI TRAWANGAN



#### DUSUN SADE



PULAU GILI TRAWANGAN TERBAGI MENJADI DUA ZONASI YAITU ZONA PARIWISATA YANG MENDOMINASI KAWASAN PESISIR PANTAI DI TIMUR DAN BARAT SERTA ZONA PERMUKIMAN YANG TERLETAK DI PUSAT DARI PULAU. ORIENTASI MASSA DI ZONA PANTAI TIMUR MENGHADAP KE ARAH TIMUR. BERTUTUR PULA DENGAN ORIENTASI MASSA DI ZONA PANTAI BARAT YANG MENGHADAP KE ARAH BARAT DENGAN PEMANDANGAN LAUT DAN MATAHARI. SEDANGKAN, ORIENTASI ZONA PERMUKIMAN TIDAK MEMILIKI ARAH HADAP TERTEUTU. DI DUSUN SADE, PEMBANGUNAN RUMAH DIMULAI DARI BAWAH SAMPAI KE BAGIAN BUKIT YANG LEBIH TINGGI DENGAN POLA PERMUKIMAN ORGANIK. MASYARAKAT SASAK MEYAKINI BAHWA RUMAH TIDAK BOLEH MENGHADAP KE ARAH GUNUNG RINJANI, YANG SECARA GEOGRAFIS, POSISI GUNUNG RINJANI TERLETAK DI SEBELAH UTARA DARI DUSUN SADE. TERKAIT HUKUM ADAT INI, RUMAH DI DUSUN SADE MEMILIKI ORIENTASI KE ARAH TIMUR DAN BARAT, YANG JUGA MENGHADAP KE DATARAN YANG LEBIH RENDAH.



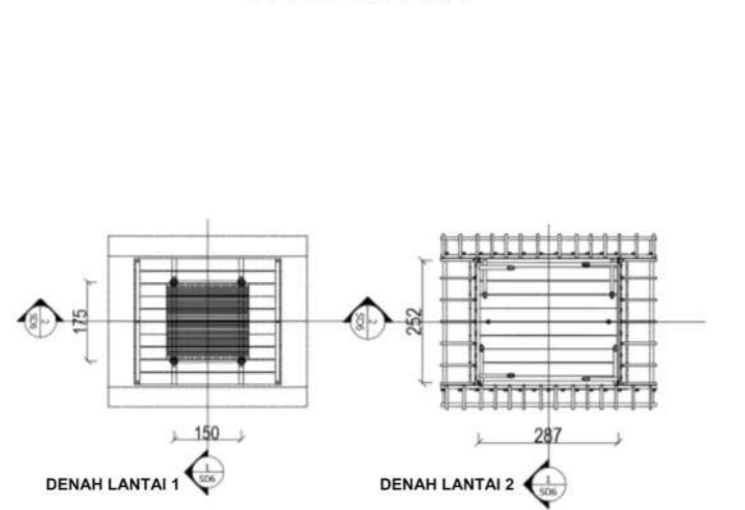
PENEMPATAN MASSA DI PULAU GILI TRAWANGAN MEMILIH UNTUK MEMBANGUN MASSA DI KONTUR TANAH YANG RELATIF DATAR UNTUK MEMUDAHKAN KONSTRUKSI, SEDANGKAN PENEMPATAN MASSA DI DUSUN SADE MEMILIH DAERAH TINGGI KARENA WUJUD KEPERCAYAAN MEREKA DAN KEMAMPUAN MEREKA UNTUK MENYESUAIKAN KONSTRUKSI RUMAH DI TANAH BERKONTUR.

### LINGKUP TATANAN RUANG

#### MARC HOTEL



#### BALE ALANG



MARC HOTEL DAN BALE ALANG MERUPAKAN BANGUNAN PUBLIK DENGAN TERSEDIA NYA AREA PUBLIK. APABILA DIBANDINGKAN TERKAIT ASPEK FUNGSI NYA, KEDUANYA MEMILIKI FUNGSI YANG BERBEDA DAN SALING TIDAK BERHUBUNGAN. TERKAIT PENATAAN RUANG ANTARA KEDUA MASSA, TIDAK TERDAPAT SUATU KESAMAAN.

## KESIMPULAN

	KONSEP LOKAL	KONSEP MODERN
TATANAN MASSA		V
TATANAN RUANG		V
BENTUK	V	V
STRUKTUR, KONSTRUKSI DAN MATERIAL	V	V

\*DATA MERUPAKAN HASIL ANALISIS DAN DIDUKUNG DENGAN HASIL WAWANCARA TERHADAP DUA PIHAK EKSTERNAL.

## TEORI AKULTURASI



## TEORI ARCHETYPE IN ARCHITECTURE



## ARSITEKTUR LOKAL SUKU SASAK

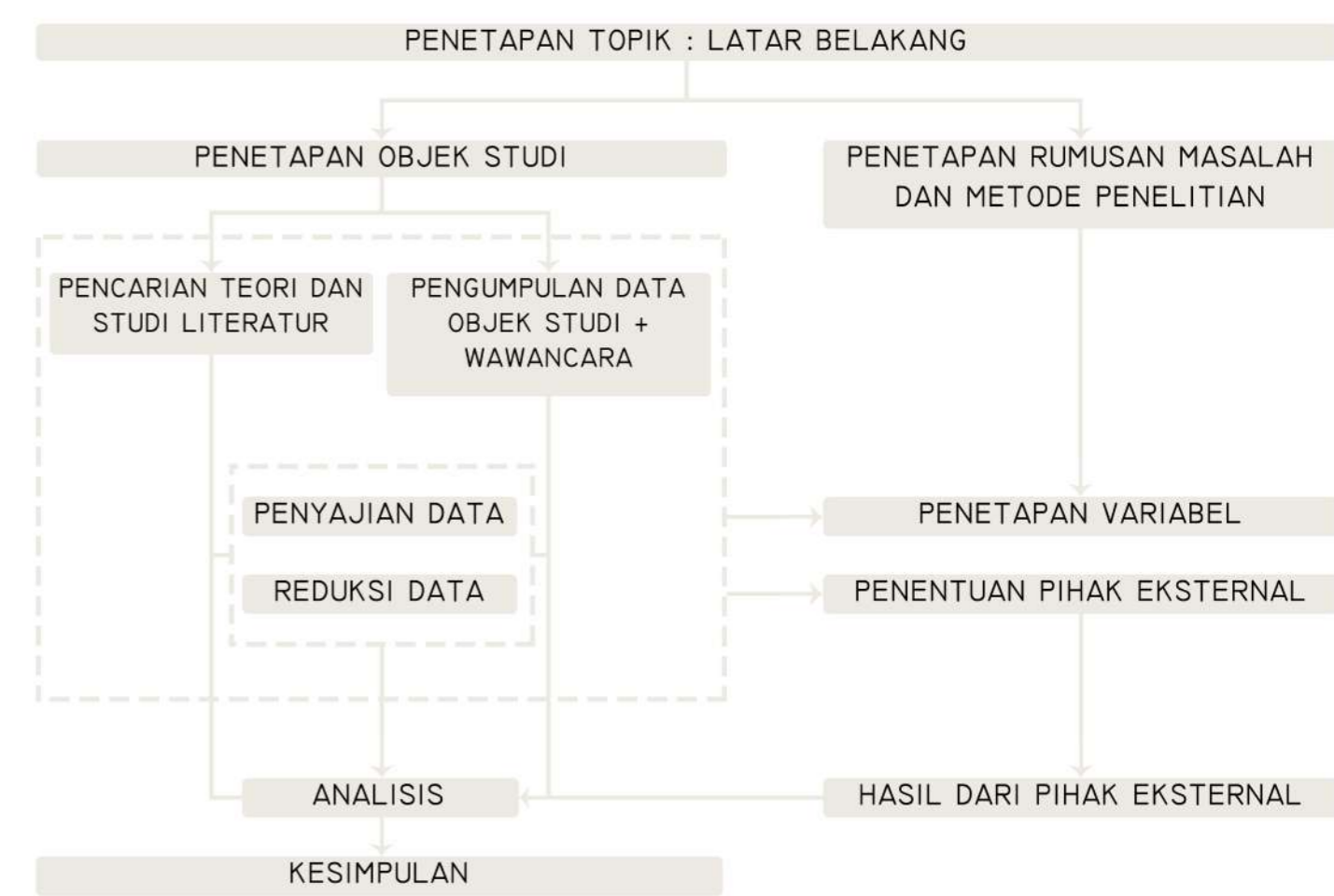


DUSUN SADE TERLETAK DI DESA REMBITAN, KAB. PUJUT, LOMBOK TENGAH. TERDAPAT BEBERAPA RUMAH ADAT DI DUSUN SADE, SALAH SATUNYA YAITU BALE ALANG. BALE ALANG MEMILIKI BENTUK YANG KHAS YANG MENJADI SEBUAH IKON DI DUSUN SADE DAN BAHKAN DI PULAU LOMBOK. RUMAH ADAT INI BERFUNGSI SEBAGAI LUMBUNG PADI DAN TEMPAT ISTIRAHAT.

## PRINSIP - PRINSIP EVALUASI

	TATANAN MASSA	TATANAN RUANG	BENTUK	STRUKTUR KONSTRUKSI MATERIAL
MATERIAL LOKAL	X	X	X	V
KONTEKS LINGKUNGAN	V	V	X	X
FLEKSIBILITAS DAN ADAPTABILITAS RUANG	X	V	X	X
NILAI SOSIAL, BUDAYA, TRADISI	X	V	V	X
KEBERLANJUTAN DAN EFISIENSI ENERGI	X	V	X	V

## METODE PENELITIAN

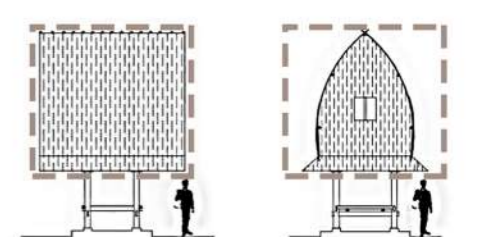


## LINGKUP BENTUK

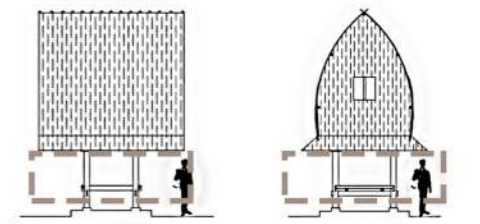
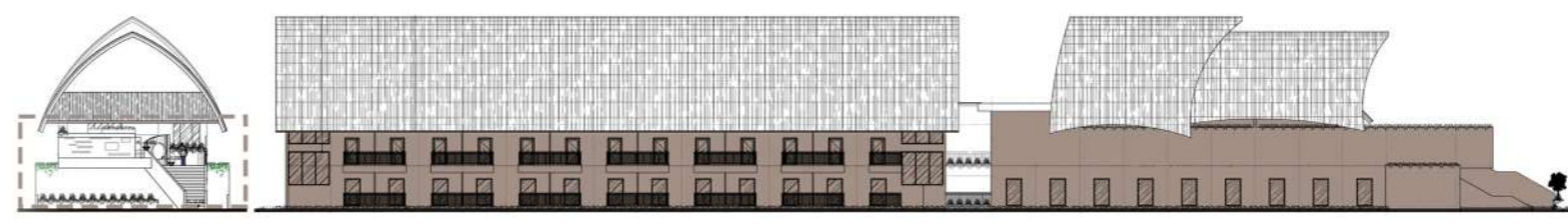
### MARC HOTEL



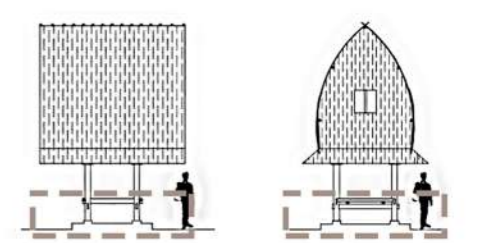
### BALE ALANG



**BAGIAN KEPALA** : KESAMAAN DAPAT TERLIHAT PADA BENTUK ATAP YANG MELENGKUNG DAN KEMUDIAN RUNCING PADA PUNCAKNYA, NAMUN SECARA PROPORSI, ATAP BALE ALANG CENDERUNG LEBIH TINGGI DAN RAMPING DIBANDINGKAN DENGAN ATAP MARC HOTEL YANG MEMILIKI PROPORSI BENTUK YANG LEBIH PENDEK. SELAIN ITU, PADA ATAP BALE ALANG, TERDAPAT TERITIS DI SEKELILING ATAP YANG TIDAK DIMILIKI OLEH ATAP MARC HOTEL. AKIBAT BENTUKNYA YANG PANJANG, BANGUNAN HOTEL TERPECAH MENJADI DUA BAGIAN YANG DIKUTI DENGAN TERBAGINYA ATAP MENJADI DUA BAGIAN PULA. ATAP PADA MASSA BAGIAN DEPAN MENGALAMI MODIFIKASI UNTUK MENUNJUKKAN HIRARKI ANTARA KEDUA BAGIAN MASSA, SEHINGGA TERLIHAT ADANYA VARIASI BENTUK ATAP YANG BERBEDA.



**BAGIAN BADAN** : MARC HOTEL MEMILIKI BENTUK YANG LEBIH TINGGI KARENA BANGUNAN MEMILIKI DUA LANTAI UTAMA DAN SATU LANTAI TAMBAHAN DI BAGIAN ATAP, SEDANGKAN BALE ALANG HANYA MEMILIKI SATU LANTAI UTAMA DAN SATU LANTAI TAMBAHAN DI BAGIAN ATAP. SELAIN ITU, BADAN BANGUNAN MARC HOTEL JUGA LEBIH PANJANG UNTUK MEMENUHI KEBUTUHAN FUNGSI DAN RUANG HOTEL YANG KEMUDIAN TERBAGI MENJADI DUA BAGIAN. SELANJUTNYA, PELINGKUP BADAN MARC HOTEL CENDERUNG MASIF DAN TERTUTUP, SEDANGKAN BALE ALANG TIDAK MASIF KARENA TIDAK DILINGKUPI OLEH BIDANG, MELAINKAN MASSA TERBUKA YANG HANYA DITOPANG OLEH EMPAT BUAH KOLOM KAYU.



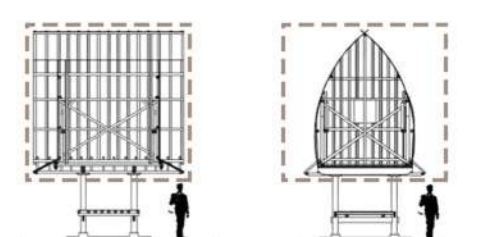
**BAGIAN KAKI** : MARC HOTEL TIDAK MENUNJUKKAN TAMPILAN KAKI BANGUNAN. HAL INI BERBEDA DENGAN BALE ALANG YANG MENUNJUKKAN BAGIAN KAKINYA, YAITU LANTAI YANG DINAikkan DARI LEVEL DASAR TANAH DAN MEMILIKI PONDASI YANG TEREKSPOS.

## LINGKUP STRUKTUR, KONSTRUKSI, MATERIAL

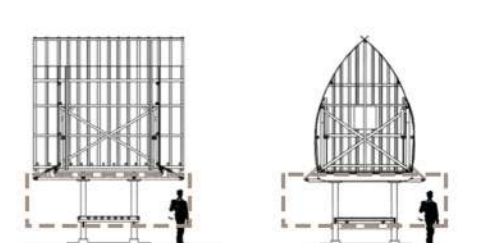
### MARC HOTEL



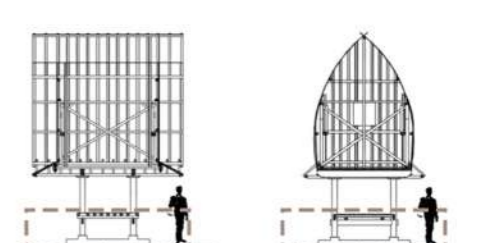
### BALE ALANG



**BAGIAN KEPALA** : STRUKTUR ATAP MARC HOTEL MENGGUNAKAN RANGKA BAJA, SEDANGKAN BALE ALANG MENGGUNAKAN RANGKA BILAH BAMBU. SECARA KONSTRUKSI, RANGKA ATAP MARC HOTEL LEBIH KOMPLEKS DENGAN PENGGUNAAN MONOBEAM, GORDING DAN KASO BAJA DIBANDINGKAN DENGAN RANGKA PADA BALE ALANG YANG LEBIH SEDERHANA, HANYA BERUPA KASO. SELANJUTNYA, MARC HOTEL MENGGUNAKAN SIRAP GENTENG.



**BAGIAN BADAN** : MARC HOTEL MENGGUNAKAN RANGKA KOLOM, BALOK, DINDING DAN PLAT LANTAI DENGAN MATERIAL BETON BERTULANG. SEDANGKAN PADA BALE ALANG, STRUKTUR BAGIAN BADAN MENGGUNAKAN MATERIAL KAYU YANG TERDIRI DARI EMPAT TIANG (KOLOM) DAN BALOK UNTUK MENGIKAT KEEMPAT TIANG. PLAT LANTAI PADA BALE ALANG JUGA MENGGUNAKAN MATERIAL KAYU DALAM BENTUK PAPAN. SELAIN ITU, BENTUK MARC HOTEL YANG PANJANG MENUNTUT ADANYA PEMBAGIAN MASSA MENJADI DUA BAGIAN YANG DIKUTI DENGAN PEMISAHAN STRUKTUR.



**BAGIAN KAKI** : BANGUNAN MARC HOTEL MENGGUNAKAN PONDASI BORED PILE. SEDANGKAN PADA BALE ALANG, PONDASI HANYA BERUPA EMPAT TIANG KAYU YANG DITUMPU DIATAS BATU, SEHINGGA TEREKSPOS DI LEVEL DASAR TANAH. PEMBANGUNAN MARC HOTEL DILAKUKAN DI KAWASAN PESISIR PANTAI, YANG BERBEDA DENGAN PEMBANGUNAN BALE ALANG DI AREA BUKIT YANG RELATIF DATAR.

- MARC HOTEL MENGGUNAKAN MATERIAL MODERN YANG LEBIH BANYAK DIBANDINGKAN DENGAN MATERIAL LOKAL
- MARC HOTEL MEMANFAATKAN CAHAYA DAN VENTILASI ALAMI DAN BUATAN. TERDAPAT KETERBATASAN LAHAN UNTUK VEGETASI
- MARC HOTEL TIDAK MEMILIKI FLEKSIBILITAS DAN ADAPTABILITAS RUANG
- MARC HOTEL HANYA MENERAPKAN SEBAGIAN NILAI SOSIAL, TRADISI DAN BUDAYA
- MARC HOTEL TELAH MENERAPKAN SEBAGIAN PRINSIP KEBERLANJUTAN DAN EFISIENSI ENERGI

MARC HOTEL GILI TRAWANGAN DOMINAN MEMILIKI KONSEP MODERN DENGAN JENIS AKULTURASI YANG TERJADI YAITU ADOPSI.

